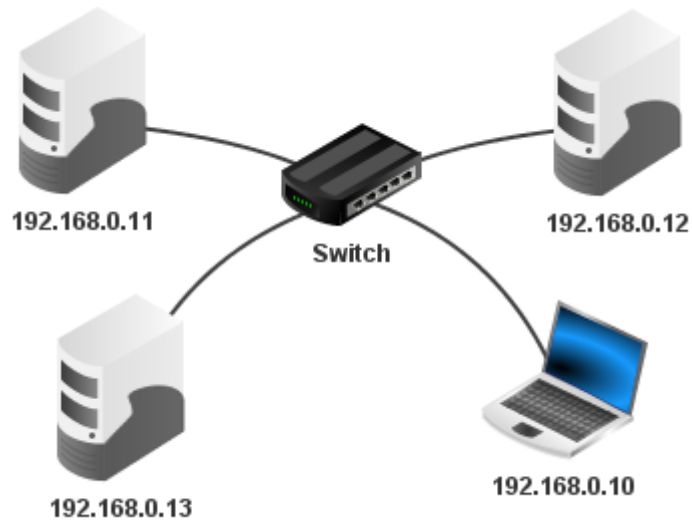


Compte Rendu du Projet de réseau pour l'entreprise Alpy



Raphaël Bousquet—Cadena ; SIO1

SOMMAIRE

13 Fevrier	3
5 Mars	3
12 Mars	3
19 Mars	3
26 Mars	4
2 Avril	4
30 Avril	4
7 Mai	4

13 Février

Shéma Réseau : [shéma_reseau.vsd](#)

Plan d'adressage : [plan_adressage.xlsx](#)

5 Mars

Serveur Web : Ip + hostname modifier

Installation et configuration de php (+ php-fpm), nginx.

Suppression de Apache2.

Modification de la page .html par défaut avec un lien vers info.php.

12 Mars

Serveur Base de Données : Ip + hostname modifier

Suppression de Apache2.

Installation et configuration de mariaDB, mysqli, wget, zip.

Modification de la page d'accueil par défaut par phpMyAdmin.

Serveur Web :

Installation et configuration de phpMyAdmin en ssh

Modification du propriétaire et du groupe

19 Mars

Serveur Base de Données :

Création de la BDD et d'un utilisateur

Installation et configuration de WordPress en ssh et modification du propriétaire et du groupe

26 Mars

Machine Windows11 : installation sur Virtual Box...

Configuration de l'IP en fonction du schéma réseau

Routeurs : Création de nouvelles machines avec l'iso de pfsense...

Configuration sur l'iso puis lors du *reboot*, détacher l'iso du disque de la VM

Après le reboot, mettre les IP des cartes réseau.

2 Avril et 9 Avril

Routeurs :

Configuration des règles NAT selon le tableau suivant :

Routeur WAN / DMZ	Interface Web PFSense	4431
Routeur DMZ / LAN	Interface Web PFSense	4432
WEB / WORDPRESS	HTTP	80
WEB / WORDPRESS	HTTPS	443
WEB / WORDPRESS	SSH	22
ADMIN WINDOWS	RDP	3389
SGBD	SQL	3306

30 Avril et 7 Mai

Serveur Domaine : Ip + hostname modifier

installation et configuration de samba AD.

Machine Windows11 : Connexion au domaine